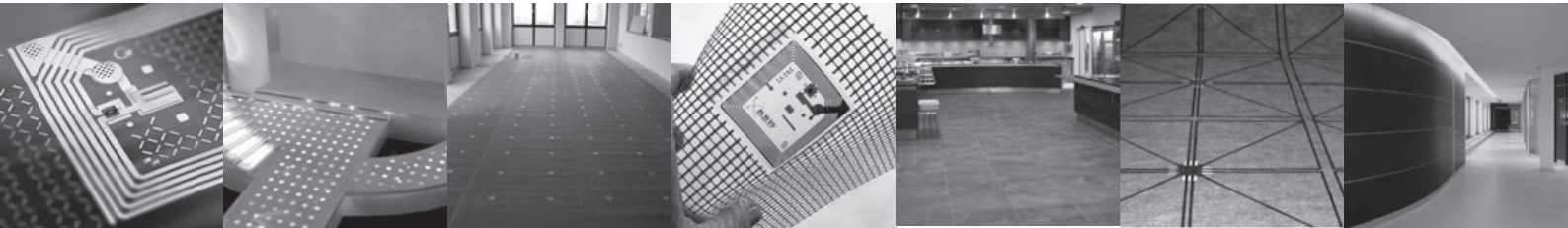


FUTURE SHAPE



Using tomorrow's visions today

Future-Shape – Visionen heute nutzen

Die Future-Shape GmbH wurde 2005 gegründet und hat ihren Firmensitz in Höhenkirchen-Siegertsbrunn im Südosten von München. Ziel von Future-Shape ist es, die Visionen von Ambient Assisted Living in realisierbare und sinnvolle Anwendungen umzusetzen. Die Robustheit und die Einfachheit der Bedienung von solchen komplexen Systemen sehen wir als die große Herausforderung für die Technik der Zukunft.

Großflächige Sensorsysteme

Unser Spezialgebiet sind großflächige, nahtlos in die Umgebung integrierte Sensorsysteme, die Fußböden, Glasflächen und Wänden völlig neue Funktionen geben können. So können diese bisher passiven Elemente in der gewohnten Umgebung in eine Interaktion mit dem Menschen treten. Ziel ist es, Anwendungen zu realisieren, die dem Menschen Hilfen im alltäglichen Leben bieten und dabei die notwendige Technik soweit in den Hintergrund treten lassen, dass sie – besten Falls – nicht mehr sichtbar ist. So können im Bereich Gebäudeautomation, Komfort und persönliche Sicherheit neue Dienstleistungen angeboten werden.

Da großflächige Sensorsysteme nur dann zur Anwendung kommen werden, wenn sie nicht nur einen Mehrwert bieten, sondern auch preislich mit heutigen Systemen konkurrieren können, legen wir ein großes Augenmerk in der Forschung und Entwicklung auf eine einfache und kostengünstige Produzierbarkeit. Bei textilbasierten Sensorsystemen ist unser Anspruch, die Integration der Mikroelektronik mit den Rolle-zu-Rolle-Verfahren der Textilherstellung zu kombinieren.

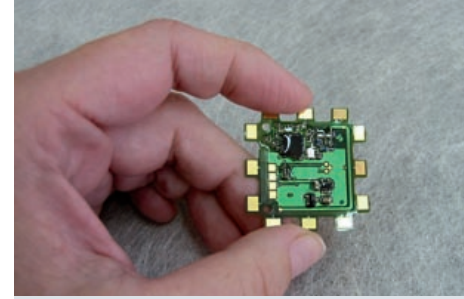
Flächen und Objekte werden interaktiv

Unsere Sensorfunkmodule sind in der Lage alle möglichen Arten von leitfähigen Flächen zu Nahrungs- oder Drucksensoren umzufunktionieren: Bei uns können Sie unter Glas, speziell beschichteten Kunststofffolien, Dekometallen und leitfähigen Textilien das für Ihre Applikation passende Sensormaterial auswählen und wir entwickeln für Ihr Material die geeignete Kontaktierungsmethode.

Aber nicht nur die Sensorflächen sind unsere Stärke, wir kümmern uns auch um die Ansteuerung der Aktoren, die Applikationssoftware und die Anbindung an bestehende Gebäudeautomationssysteme. Außerdem kooperieren wir mit etablierten Pflegedienstleistern um zuverlässige Hausnotrufsysteme aufzubauen.

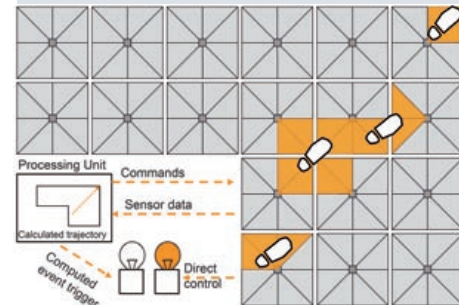
Sie planen Ihre eigene Sensorapplikation?

Wenn Sie Ihre eigenen Applikationen entwickeln möchten, bieten wir Ihnen unsere verschiedenen Sensor- und Funkmodule auch gerne einzeln an und unterstützen Sie – bei Bedarf – kompetent bei Ihrer Softwareentwicklung.



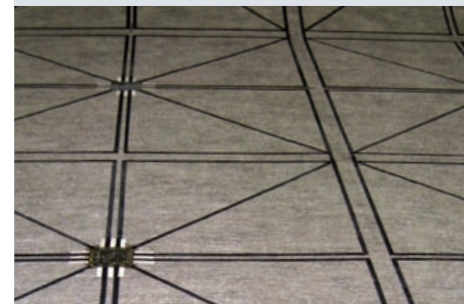
Das Future-Shape Funkmodul (868 MHz) auf flexibler Leiterplatte mit gedruckter Antenne, kann bis zu 8 Sensorflächen auswerten.

The Future-Shape radio module (868 MHz) on a flexible printed circuit board with printed antenna is able to evaluate up to 8 sensor areas.



Schritte erzeugen Sensorsignale, die zu einem Empfänger gefunkt und dort ausgewertet werden oder auch direkt Aktoren ansteuern.

Footsteps on the floor trigger sensor events which are sent wirelessly to the processing unit for evaluation. Direct control of actuators is also possible.



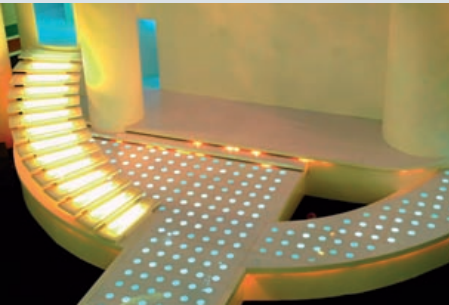
SensFloor® Underlay: Die dreieckigen Sensorflächen und die Versorgungsleitungen sind in leitfähiges Vlies strukturiert.

Textile SensFloor® underlay: The triangular sensor plates and the power lines are structured into conductive fleece (grid 50 cm).



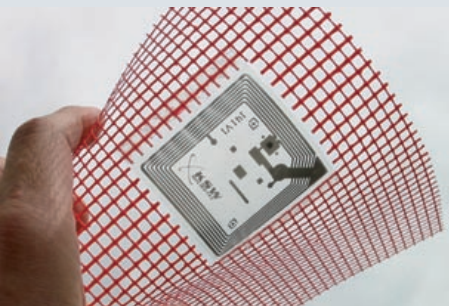
Sogar leitfähig beschichtete Kunststoffolie läßt sich als Sensorfläche verwenden und kann in fast jede beliebige Form geschnitten werden.

Even foil with a conductive coating can be used as a sensor area. Furthermore, it can be cut into nearly any shape.



Auch hinterleuchtete Glaselemente wie hier auf einer Bühne können mit SensGlass® interaktiv werden.

Even backlit elements like here on a stage set up can get interactive with SensGlass®.



In den Boden integrierte RFID tags unterstützen die Navigation von Roboterfahrzeugen.

RFID tags integrated in the floor support the navigation of autonomous vehicles.

Future-Shape – using tomorrow's visions today

The Future-Shape GmbH was founded 2005 and is located in Hoehenkirchen-Siegersbrunn in the south-east of Munich, Germany. The goal of Future-Shape is to transform the vision of Ambient Assisted Living into useful, practicable applications. We regard the development of simple but robust user interfaces for such complex systems to be one of the biggest challenges facing the technology of tomorrow.

Large-area sensor systems

We specialize in sensor systems which can be seamlessly integrated into large surfaces such as floors, glass panels and walls and so give these surfaces entirely new functions. Elements in our familiar surroundings which used to be passive can now interact with us. The goal is to develop applications which assist people in their everyday lives and to give the hardware needed to do this such a low profile that, ideally, it is completely hidden from view. This technology will therefore provide a platform for new services in the field of building automation, comfort and convenience, and personal safety.

Sensor systems covering large areas will only achieve market acceptance if they offer added value at a competitive price. During the R&D process, therefore, we pay a lot of attention to simplicity and feasibility. For textile-based sensor systems, we strive to ensure that the integration of microelectronics using a roll-to-roll process can be combined with the textile manufacturing process.

Adding an interactive dimension to surfaces and objects

Additionally, we offer a wide choice of sensor surface materials including textiles, metal, metal-coated plastic, and even metal oxide coated foil or glass. The materials merely have to be conductive, or have a conductive coating to become sensitive, when connected to our microelectronic modules. If you want to use your own choice of material, we can help you to develop a suitable interconnect technology.

However, we do not only develop large-area sensor systems but take care of controlling the appropriate actuators, developing the application software and the connection to existing home automation systems. Moreover we cooperate with well-established home care providers to set up reliable emergency call systems.

You are aiming at your own sensor application?

If you are interested in developing your own application, we can offer you our various sensor and radio modules separately. If required, we even support you with your software development.



FUTURE SHAPE

Future-Shape GmbH

Altlaufstraße 34 · 85635 Höhenkirchen-Siegertsbrunn · Germany

Telefon +49 (0) 81 02 / 896 38-0 · Fax +49 (0) 81 02 / 896 38-99

E-Mail: info@future-shape.com · www.future-shape.com